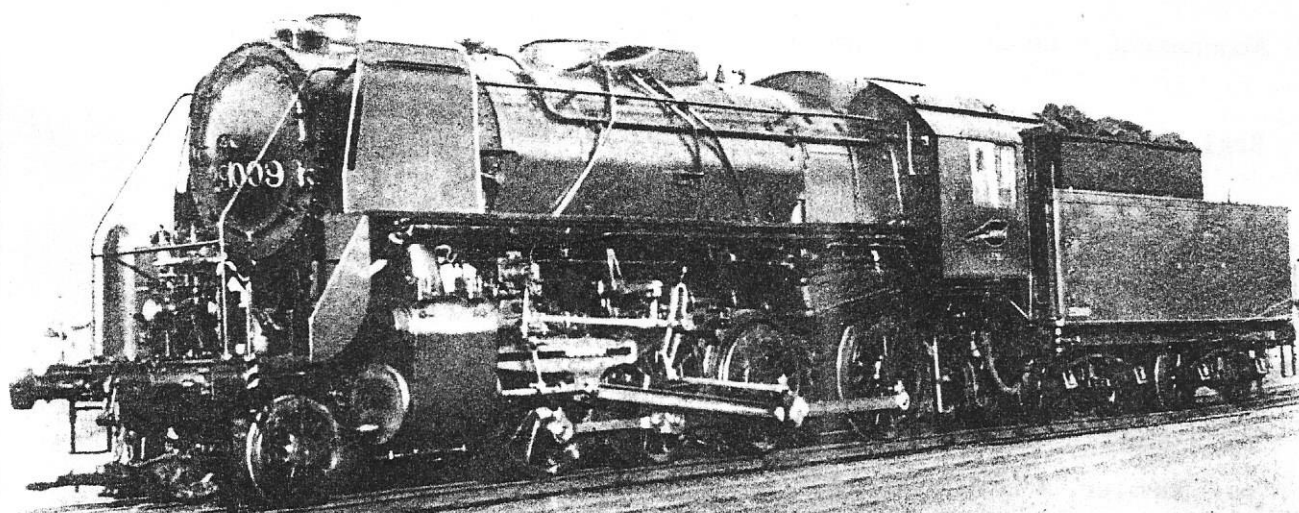


# Correspondance

BULLETIN TRIMESTRIEL

70 F.B. OCTOBRE - NOVEMBRE - DECEMBRE 1995 NUMERO 4



ASSOCIATION LIEGEOISE DES  
AMATEURS DE CHEMINS DE FER

# Correspondance

---

R E V U E   T R I M E S T R I E L L E

---

Rédacteur en chef : Richard ORBAN

Editeur responsable : Albert COLLIN, rue des Cytises, 8, 4000 LIEGE.

CORRESPONDANCE est le bulletin d'information de l'Association Liégeoise  
des Amateurs de Chemin de Fer A.S.B.L.

Le numéro : 70 Francs

Abonnement ( un an, 4 numéros ) : 250 Francs

Règlement au compte numéro : 001-2421017-70 de l'A.L.A.F. - A.S.B.L.

Tout courrier concernant l'A.L.A.F. doit être adressé au secrétariat :  
rue Doumier, 47, 4430 ANS  
Téléphone : 041 / 46.48.51

Tout courrier concernant la revue doit être adressé à Richard ORBAN  
rue Doumier, 47, 4430 ANS  
Téléphone : 041 / 46.48.51  
CORRESPONDANCE est envoyé gratuitement aux membres de l'A.L.A.F.

Les textes des articles signés n'engagent que la responsabilité de leurs auteurs.

Sauf stipulation contraire, les textes peuvent être reproduits librement avec la mention de la source et l'envoi d'un exemplaire de la publication au secrétariat de l'A.L.A.F. - A.S.B.L.

Cependant, la publication d'articles que nous empruntons à d'autres publications reste soumise à l'accord de celles-ci.

DACTYLOGRAPHIE : Patrizia VOOS

MAQUETTE : Philippe VOOS

# Sommaire

SOMMAIRE .....	03
LE P'TIT MOT DU REDAC'CHEF .....	04
VIE DU CLUB .....	05-06
VOUS AVEZ DIT... TECHNIQUE? .....	07-08-09-10 11-12-13
PUBLICITE .....	14-17
EN BREF .....	15-16
AU REVOIR .....	18-19
VIE DU CLUB .....	20

PHOTO DE COUVERTURE  
Locomotive type 29  
Collection privée  
P. Lambot



Comme dit la formule consacrée, nous sommes à l'aube du troisième millénaire. Depuis sa création, le chemin de fer subit une mutation irrémédiable vers un modernisme outrancier qui fait fi de toutes considérations humaines et sociales.

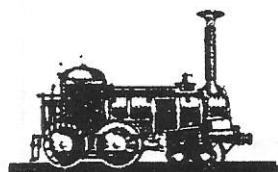
Certes le progrès doit suivre son cours, cela est inéluctable. Il faut faire avec, c'est ainsi. Il faut donc profiter des quelques "belles années" qui nous restent pour immortaliser sur pellicules l'atmosphère "chemin de fer" qui nous est possible encore de vivre, car bientôt les trains passeront si vite que nos appareils photographiques perfectionnés ne pourront plus les saisir. Enfin, c'est une façon de parler...

Notre association, elle aussi, va subir sa mutation. Nous allons avoir de nouveaux locaux plus vastes où nous pourrions organiser des expositions, et montrer au grand public de quoi nous sommes capables.

Je terminerai par une citation qui m'est chère :  
L'ambition est le moteur de la réussite, et les scrupules en sont les freins.  
(FORD-FERRODO)

R. ORBAN

**Le p'tit  
mot  
du  
rédac'  
chef**



# L'A.L.A.F.



## ORGANISE SA PREMIERE BOURSE D'ECHANGE

LE 22 OCTOBRE 1995

A PARTIR DE 9H JUSQUE 14H

EN LA SALLE DU CENTRE RENE DELBROUCK  
RUE DELBROUCK A DUGREE

**UNIQUEMENT SUR LE THEME FERROVIAIRE  
TOUTES ECHELLES CONFONDUES**

BOISSONS ET SANDWICHES SUR PLACE

TOMBOLA

PRIX D'ENTREE SOFB.

POUR TOUTS RENSEIGNEMENTS,

☞ S'ADRESSER A M. RICHARD ORBAN

47 RUE DOUMIER 4430 ANS

TEL. 041/46 48 51





# Vie du club

## RENOUVELLEMENT DES COTISATIONS.

Le moment est venu, de renouveler votre cotisation et ce avant le **09 février 1996** au plus tard.

Après cette date, il vous sera demandé 50FB supplémentaires pour frais de dossier.

Cette cotisation est pour l'année calendrier (du 1er janvier au 31 décembre). Elle vous coûtera **1200FB** par an si vous avez + de 16 ans, **650FB** si vous avez - de 16 ans ou si vous êtes cohabitant

Cette augmentation inclus 200FB afin de souscrire à une assurance, couvrant chaque membre de notre association en cas d'accident.

### **Comment payer?**

- Soit auprès de M. Orban lors des réunions.
- Soit au compte : 001-2421017-70 de l'A.L.A.F. - ASBL en précisant cotisation.

Votre carte de membre vous sera remise lors de votre passage au local, pour ceux qui le désirent elle peut-être envoyée. Il vous sera dès lors demandé 20FB supplémentaires pour frais d'envoi.



# **Vous avez dit ... technique ?**

Bon nombre d'entre-vous ont déjà goûté à l'amer plaisir de mettre sur la voie du matériel roulant. Certes il est facile de déposer un wagon à deux essieux, ce l'est déjà moins pour une voiture à trois essieux, sans parler des wagons à bogies et des automotrices (plusieurs voitures attelées). Certaines locomotives articulées donnent aussi droit à ces désagréments.

C'est pour cela que les constructeurs de modèles réduits ferroviaires, mettent dans leur catalogue des enraillleurs en plastique à déposer sur la voie, le temps de la manoeuvre.

Monsieur Pederzolli n'étant pas satisfait de ce système, il a réalisé un enrailleur "automatique", plus esthétique ,pouvant être dissimulé dans une remise.

La caractéristique originale de ce système, est qu'une fois placé sur le dispositif et à condition que celui-ci soit alimenté, la machine se "glisse" seule dans la voie.

Pour réaliser cet enrailleur, il faut disposer d'une plaque d'époxy cuivré, sur laquelle on soude deux profilés afin de guider les roues. L'écartement pour le HO varie de 16,5 millimètre du coté de la voie à 26 millimètres du coté opposé.

La plaque est divisée en deux sur la longueur à l'aide d'une petite foreuse pour modélisme munie d'un disque abrasif. L'épaisseur du trait ainsi pratiqué est de plus ou moins un millimètre. De cette façon il suffit d'alimenter les deux parties pour mettre la locomotive en mouvement, celle-ci étant placée dans une position quelconque.

Au fur et à mesure que la locomotive avance, l'écartement diminue entre les profils jusqu'à arriver sur les rails. Les dimensions sont calculées de façon à éviter tout court-circuit lorsque toutes les roues sont dans l'appareil même à l'endroit le plus large.

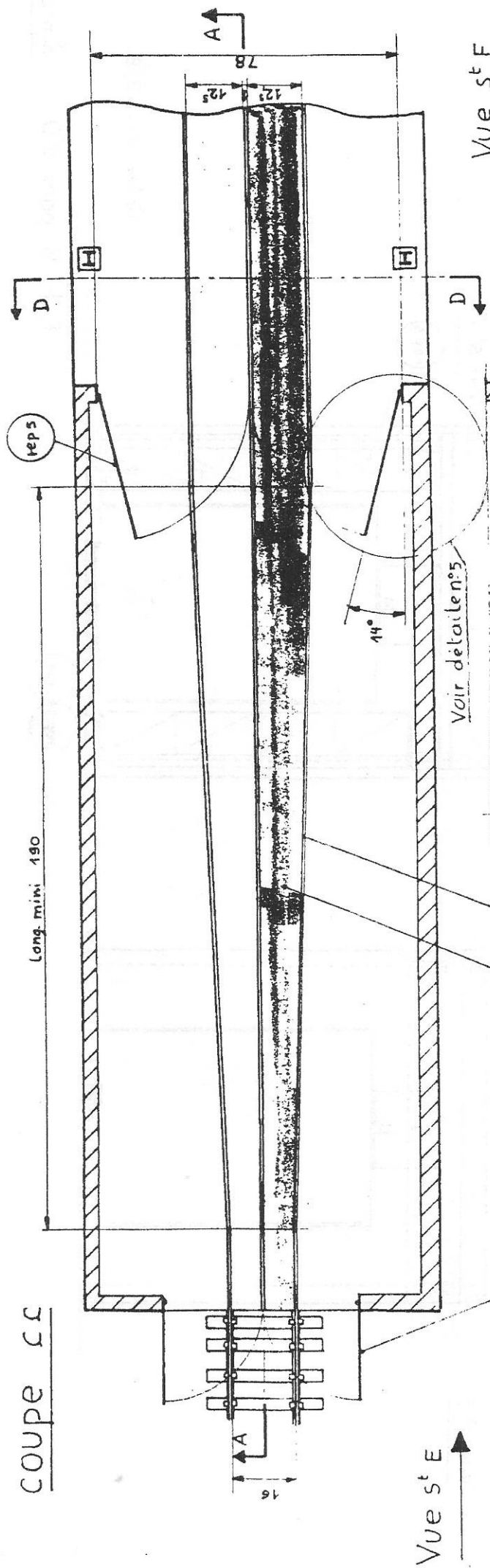
La largeur d'une piste ne doit pas excéder 12,5 millimètres par rapport au trait du disque abrasif, sachant que l'écartement intérieur d'un essieu est de 13,5 millimètres.

Le fonctionnement est infaillible et même spectaculaire, surtout avec de longues locomotives.

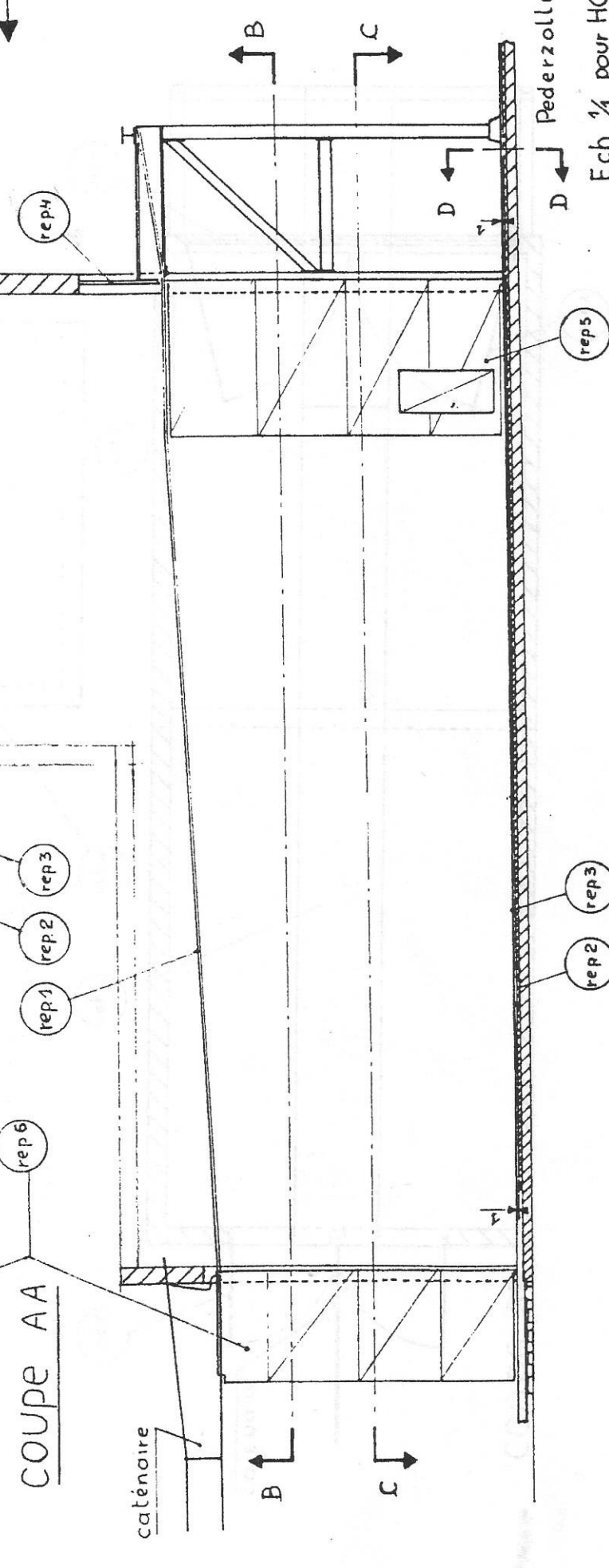




coupe CC

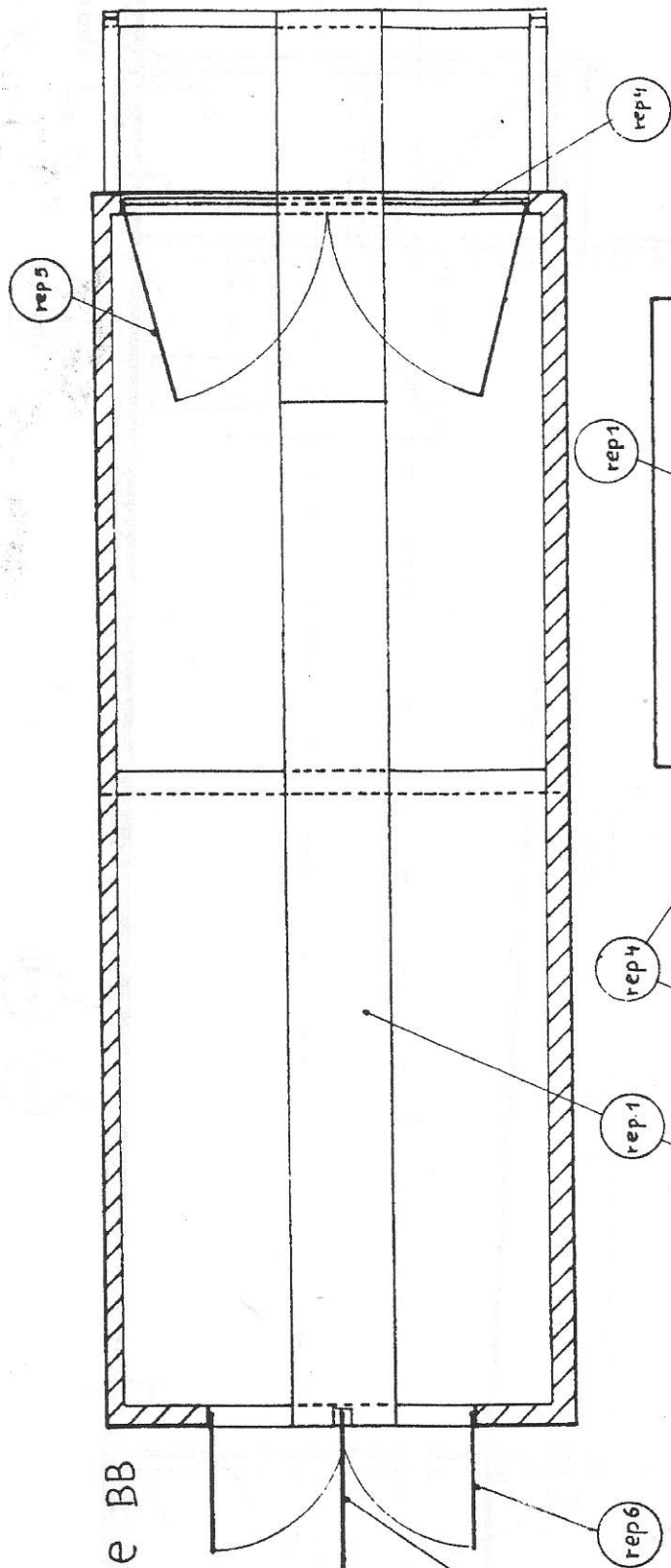


coupe AA

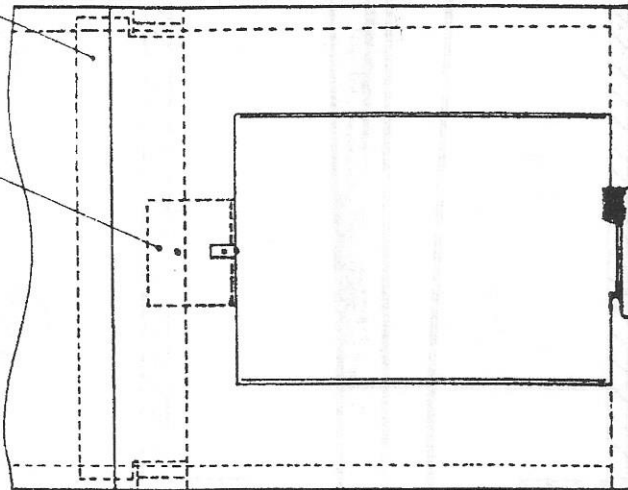


coupe BB

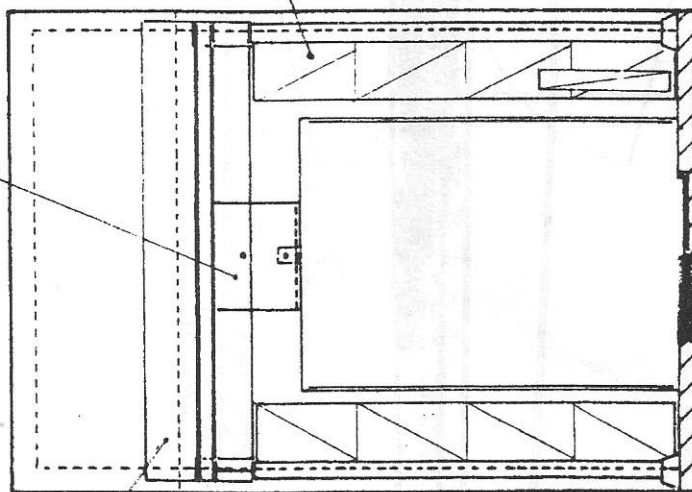
caténaire



Vue s<sup>t</sup> E

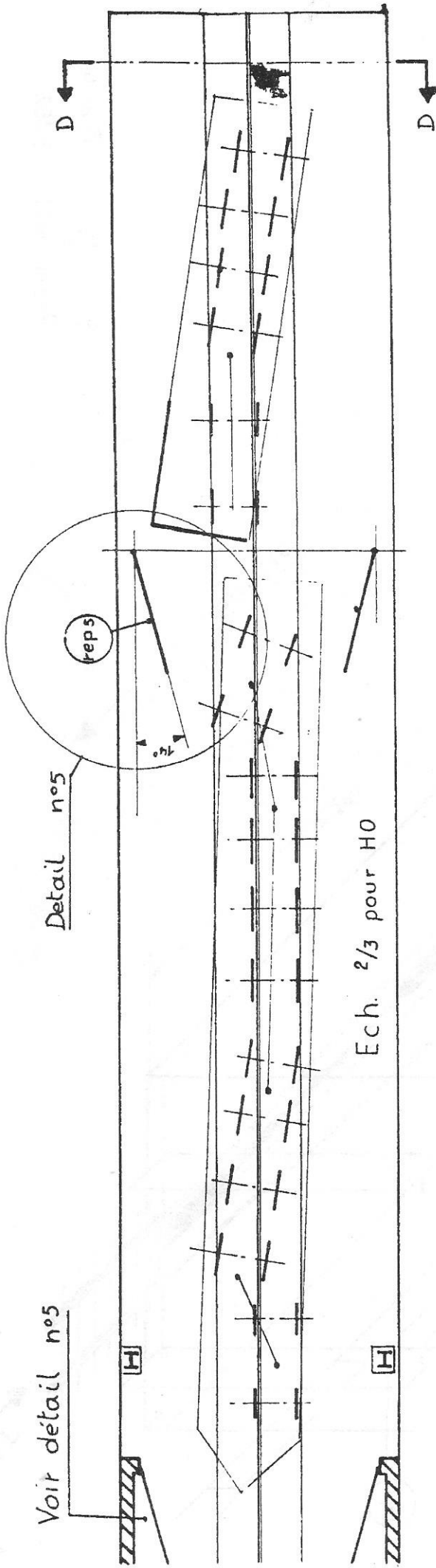


Vue s<sup>t</sup> F

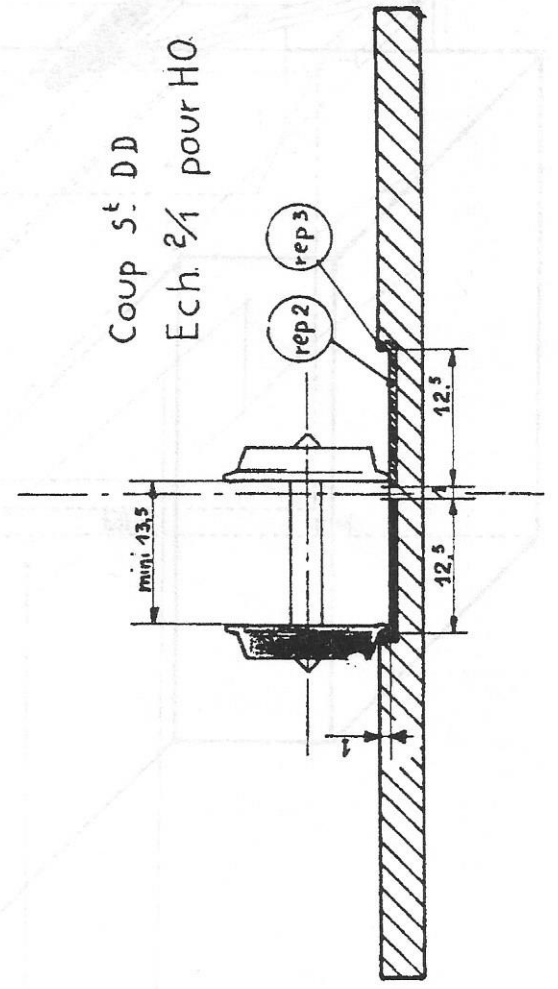


Pederzoli 9/82

Ech 1/4 pour H0 R.n°2

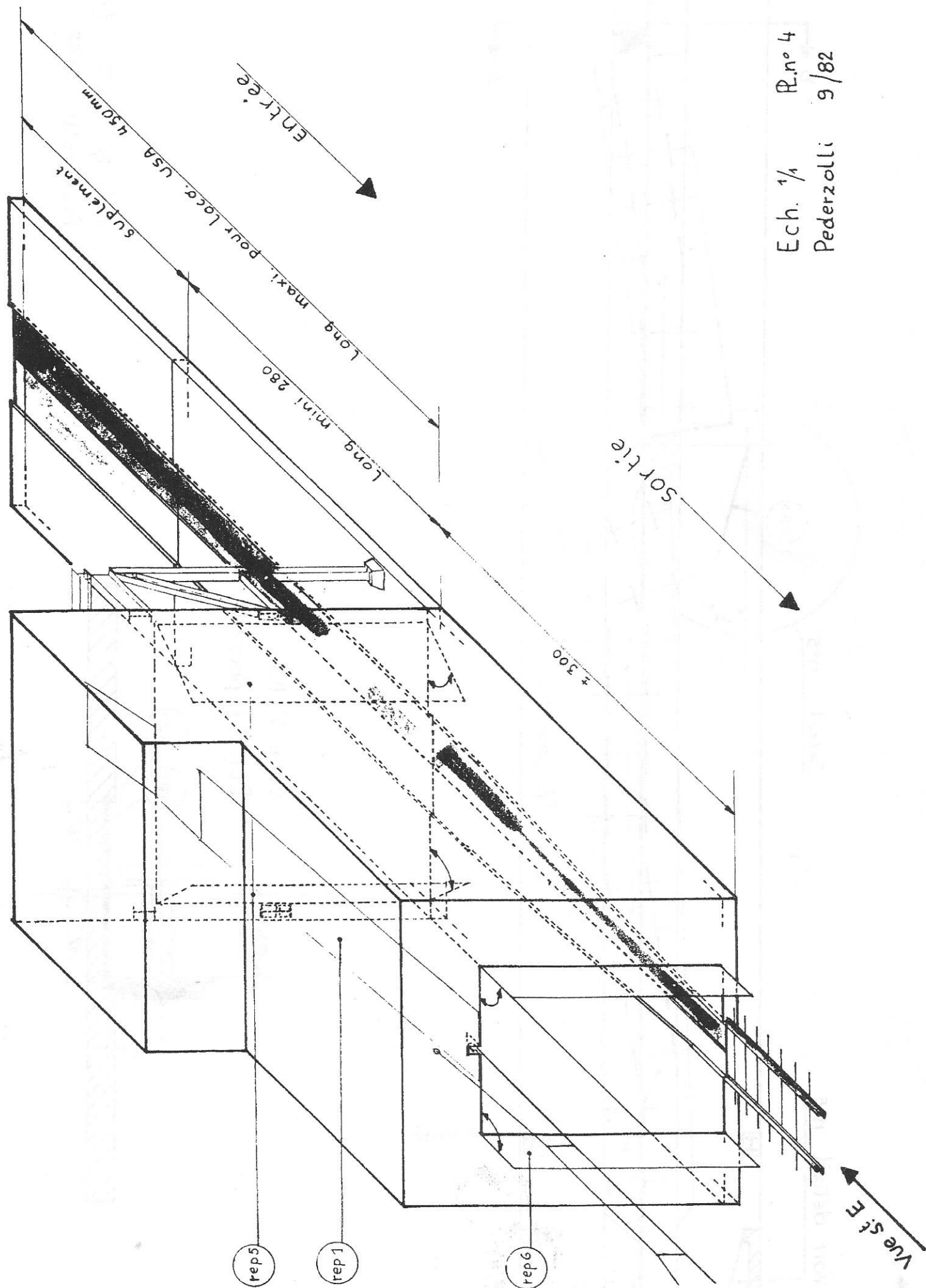


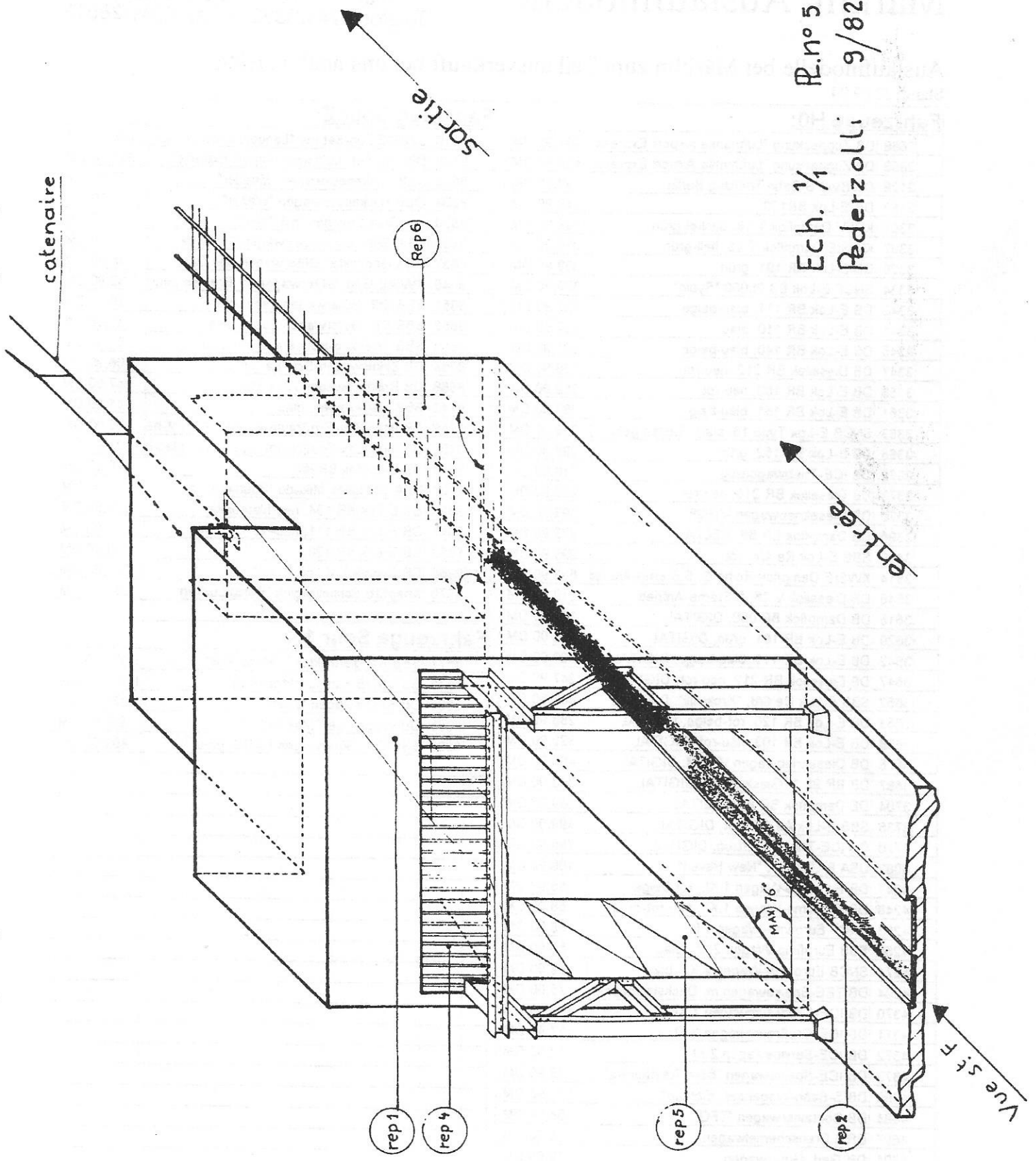
Voir détail n°5



Ech. 2/1 - 2/3 Rn°3  
Pederzolli 9/82

Ech.  $\frac{1}{4}$  R.n° 4  
Pederzoli 9/82







Zwischenverkauf, Liefermöglichkeit, Irrtum und Preisänderungen vorbehalten.

# En bref

## Voie directe pour "l'Eden".

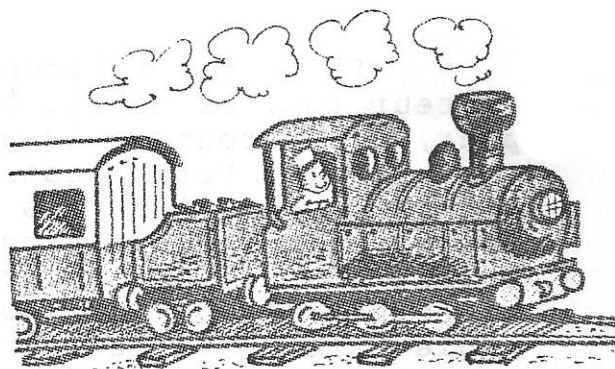
Il me fit frissonner par ses manies de docteur fou; il me fit trembler lorsque, sans peur, il affrontait le prince des ténèbres. Dans la vie, Peter Cushing était un parfait gentleman qui, à 80 ans pratiquait encore le baisemain et enfilait des gants blancs lorsqu'il fumait pour ne pas avoir les doigts tâchés de nicotine. Il dut au renouveau du fantastique en Angleterre de faire carrière dans le sanglant et dans l'effroi. Ce fut Terence Fisher qui lui trouva la tête de l'emploi. Il fut donc tour à tour le docteur Frankenstein, père de la pauvre créature, ou le professeur Van Hesling, le célèbre exterminateur de vampires. Georges Lucas pensera même à lui pour le rôle de l'amiral, odieux et démoniaque, de "La guerre des étoiles".

Loin du Docteur Frankenstein et du professeur Van Hesling, il vivait en épicurien dans sa petite maison du Kent, entouré de ses livres, de ses collections de jouets et d'animaux de ferme en bois. Mais, plus que les livres et les jouets, Peter Cushing avait une passion qui aurait bien étonné le terrible Docteur : les trains à vapeur.

Pour celui qui nous fit si peur, pour celui qui, si souvent nous captiva, mais, surtout pour un ami, passionné des mêmes choses : "-Que douce soit ta route, Peter, notre ami".

Et je suis sûr que Charon a, pour toi, troqué sa barque contre une Pullman tractée par la "Pegasus" du LONDON & SOUTH WESTERN.

Poupousse.



## Tribune de nos Lecteurs

### A VENDRE

LE MONDE FASCINANTS DES TRAINS	132 p.	1.200 Fr
A CENTURY OF MODEL TRAINS	208 p.	1.200 Fr
CES SACRES PETITS TRAINS	205 p.	1.000 Fr
THE MOST FAMOUS TRAINS IN THE WORLD MODELISTE	164 p.	1.000 Fr
CHEMINS DE FER D'HIER ET AUJOURD'HUI	215 p.	1.200 Fr
HISTOIRE DES CHEMINS DE FER BELGES	176 p.	1.200 Fr
L'ESPACE DU VOYAGES LES GARES	96 p.	500 Fr
DILIGENCES ET CHEMINS DE FER	32 p.	1.000 Fr
BRITISH RAIL WAYS	48 p.	500 Fr
		8.800 Fr

Toute la collection comme neuf : 7.500 Fr

S'adresser au 041 - 67.63.23 collection unique.

# JOCADIS

## NOUVEAUTES BELGES BELGISCHE NIEUWIGHEDEN

### A.M.W.

5833.01 TRACTEUR VOLVO FH / GLOB + REMORQUE "ROGISTER"  
TREKKER VOLVO FH / GLOB + AANHANGER "ROGISTER"  
60067 TRACTEUR RENAULT + REMORQUE "SABENA CARGO"  
TREKKER RENAULT + AANHANGER "SABENA CARGO"  
70501 TRACTEUR VOLVO + REMORQUE FRIGO "VANDENBERG"  
TREKKER VOLVO + AANHANGER FRIGO "VANDENBERG"

### EURO-SCALE.

8814 SNCB WL AB T2 TEN (5109) EP IV  
NMBS WL AB T2 TEN (5109) EP IV  
8815 SNCB WAGON Sams + 2 CONTENEURS "S' ROCH"  
NMBS WAGON Sams + 2 CONTENEURS "S' ROCH"  
8816 SNCB WAGON Sams + CONTENEURS "EDMOND REPAIRE"  
NMBS WAGON Sams + CONTENEURS "EDMOND REPAIRE"  
8819 SNCB WAGON Sams SANS CONTENEUR  
NMBS WAGON Sams ZONDER CONTAINER  
8822 SNCB WL AB T2 TEN "RAILTOUR" (5151) EP IV  
NMBS WL AB T2 TEN "RAILTOUR" (5151) EP IV  
8823 SNCB WL AB T2 TEN "INTERMEDIAIRE" (5110) EP IV  
NMBS WL AB T2 TEN "INTERMEDIAIRE" (5110) EP IV

### GUTZOLD.

????? LOC. VAPEUR TYPE 26101 (PFT)  
A RESERVER : SERIE LIMITEE  
STOOMLOK. TYPE 26101 (TSP)  
TE RESERVEREN : BEPERKTE REEKS

### HERPA.

084000 AUDI V8 "W. DAEMS"  
084017 BMW M3 "WILLEMS"  
001268 TRACTEUR + REMORQUE SILO "DELUYKER"  
TREKKER + AANHANGER "DELUYKER"

### JOCADIS.

01026 SNCB KIT LOCOMOTIVE A VAPEUR TYPE 51  
NMBS KIT STOOMLOKOMOTIVE REEKS 51  
01027 SNCB KIT LOCOMOTIVE A VAPEUR TYPE 94  
NMBS KIT STOOMLOKOMOTIVE TYPE 94  
11001 SNCB KIT LOCOMOTIVE DIESEL SERIE 91  
NOUVEAU MOTEUR ET ATTELAGE COURT  
NMBS KIT DIESELLOKOMOTIVE REEKS 91  
NIEUWE MOTORISATIE EN KORTKOPPELING  
!!!! VOITURES M1 PRETES A ROULER  
RIJTUIGEN M1 AFGEWERKT  
81050 SNCV HOA LOCOMOTIVE BICABINE DE TYPE 7  
NMVB HOA STOOMLOK MET TWE KABIENEN TIJPE 7  
81005 SNCV HOA TRAM MOTRICE TYPE N  
NMVB HOA TRAM TYPE N  
84000 SNCV POTEAU INDICATIF PLUSIEURS MARQUAGES  
NMVB PAAL VERSCHILLENDE MERKEN

### JOUEF.

5328 SNCB/CIWL VOITURE RESTAURANT EP IV N°2764  
NMBS/CIWL RESTAURATIERIJTUIG EP IV N°2764

### K.M.B.

???? SNCB LOCOMOTIVE A VAPEUR TYPE 99 COMOT EX Br 92  
NMBS STOOMLOKOMOTIVE REEKS 99 COMOT EX Br 92  
3431 SNCB WAGON Taems  
NMBS WAGON Taems

### LILIPUT.

221207 SNCB WAGON PLAT A BOGIES A 3 ESSIEUX TYPE Sa NOUV N°  
NMBS PLAT WAGEN MET 3 ASSIGE DRAAISTELLEN.  
224407 SNCB WAGON Eaos Ep IV/IV  
NMBS WAGEN Eaos Tp IV/IV

### LS Models.

94.08 CIWL VOITURE LIT T2  
CIWL SLAAPRIJTUIG T2  
94.09 SNCB VOITURE TEN EP III IV  
NMBS RIJTUIG TEN EP III IV  
94.10 SNCB VOITURE TEN "RAILTOUR" "ARC-EN-CIEL"  
NMBS RIJTUIG TEN "RAILTOUR" "REGENBOOG"

### LIMA.

20 8523 SNCB/NMBS BB 2205 VERTE / GROEN 2R  
20 8531 SNCB/NMBS BB 2212 VERTE / GROEN 2R  
20 8524 SNCB/NMBS BB 2234 VERTE / GROEN 2R  
20 8532AC SNCB/NMBS BB 2225 VERTE / GROEN 3R-MARKLIN  
30 9413 SNCB VOITURE M4 NOUVEAU NUMERO - ATTELAGE COURT  
NMBS RIJTUIG M4 NIEUWE NUMMER - KORTKOPPELING  
14 9776 SNCB SET VOITURE M4 AUTRES NUMEROS - ATTELAGE COURT  
3 X 2 CL/L & 1 X 1 CL/KL  
NMBS SET RIJTUIG M4 VERSCHILLENDE Nr - KORTKOPPELING

### MARKLIN.

3426 SNCB AUTORAIL 600.02 "MAYBACH" 2 TONS VERTS  
NMBS RAILAUTO 600.02 "MAYBACH" 2 KLEUREN GROEN  
3466 SNCB LOCOMOTIVE DIESEL SERIE 55 JAUNE 5541  
NMBS DIESEL LOKOMOTIVE REEKS 55 GEEL 5541  
3466.1 SNCB LOCOMOTIVE DIESEL SERIE 55 JAUNE 5541 2R  
NMBS DIESEL LOKOMOTIVE REEKS 55 GEEL 5541 2R  
3466.1RL SNCB LOCOMOTIVE DIESEL SERIE 55 JAUNE 5541  
2 RAILS VOOR / POUR ROCOLINE-FINE SCALE  
NMBS DIESEL LOKOMOTIVE REEKS 55 GEEL 5541

4394 SNCB SET DE 3 VOITURES A BOGIES EX-DRG  
2 X Bye 3 CL + 1 X Dûe  
NMBS SET VAN 3 RIJTUIGEN MET DRAAISTELLEN EX-DRG

### PERL MODEL HO.

110 KIT VOITURE 2/3 CL EX-PRUS N°27509  
KIT RIJTUIG 2/3 KL EX-PRUS Nr27509

### PERL MODEL HO(suite).

114 KIT VOITURE 2/3 CL EX-PRUS N°37502/503 OU 83683  
KIT RIJTUIG 2/3 KL EX-PRUS N°37502/503 OF 83683  
103 KIT VOITURE 3 CL EX-PRUS N°27332  
KIT RIJTUIG 3 KL EX-PRUS N°27332  
107 PEUT ETRE LOCOMOTIVE A VAPEUR TYPE 16  
MISSCHIEEN STOOMLOKOMOTIVE TIJPE 16

### PERL MODEL O.

4306B KIT RIJTUIG/VOITURE Cid EEX-DRG C  
4309B KIT RIJTUIG/VOITURE Ci Pr 03 C  
4313B KIT RIJTUIG/VOITURE Ci Pr 03 BC  
4318B KIT RIJTUIG/VOITURE Ci Pr 03 C  
4319B KIT RIJTUIG/VOITURE Ci Pr 03 C  
4320B KIT RIJTUIG/VOITURE Ci Pr 03 C  
????? PEUT ETRE LOCOMOTIVE A VAPEUR TYPE 16  
MISSCHIEEN STOOMLOKOMOTIVE TIJPE 16

### PREISER.

37022 MINIBUS FORD TRANSIT POLICE MILITAIRE  
MINIBUS FORD TRANSIT MILITAIR POLITIE

### RIVAROSSA N.

551.7001 SNCB WAGON CEREALIER Uas "MAFERI"  
NMBS GRAANWAGEN Uas "MAFERI"

### RIVAROSSA HO.

1678 SNCB BB 122 BICOLORE Ep III  
NMBS BB 122 TWECKLEURIG Tp III  
2151 SNCB WAGON CEREALIER Uas "TRANSCEREALE"  
NMBS GRAANWAGEN Uas "TRANSCEREALE"  
2412 SNCB LONG WAGON PLAT A BOGIES TYPE Rs  
NMBS LANGE PLATTE WAGEN MET DRAAISTEL TYPE Rs

### ROCO.

43207 SNCB LOCOMOTIVE A VAPEUR TYPE 3401 EX G12 (Br 58)  
NMBS STOOMLOKOMOTIVE TYPE 3401 EX G12 (Br 58)  
43670.01 SNCB HLE 2001 BLEUE / NMBS HLE 2001 BLAUW  
43670.02 SNCB HLE 2002 BLEUE / NMBS HLE 2002 BLAUW  
43670.03 SNCB HLE 2003 BLEUE / NMBS HLE 2003 BLAUW  
43670.04 SNCB HLE 2004 BLEUE / NMBS HLE 2004 BLAUW  
43670.05 SNCB HLE 2005 BLEUE / NMBS HLE 2005 BLAUW  
43670.06 SNCB HLE 2006 BLEUE / NMBS HLE 2006 BLAUW  
43670.07 SNCB HLE 2007 BLEUE TOIT NOIR /  
NMBS HLE 2007 BLAUW ZWART DAK  
43670.09 SNCB HLE 2009 BLEUE / NMBS HLE 2009 BLAUW  
43670.10 SNCB HLE 2010 BLEUE / NMBS HLE 2010 BLAUW  
43670.11 SNCB HLE 2011 BLEUE / NMBS HLE 2011 BLAUW  
43670.12 SNCB HLE 2012 BLEUE / NMBS HLE 2012 BLAUW  
43670.13 SNCB HLE 2013 BLEUE / NMBS HLE 2013 BLAUW  
43670.14 SNCB HLE 2014 BLEUE / NMBS HLE 2014 BLAUW  
43670.15 SNCB HLE 2015 BLEUE / NMBS HLE 2015 BLAUW  
43670.16 SNCB HLE 2016 BLEUE TRAPEZE JAUNE /  
NMBS HLE 2016 BLAUW GEEL TRAPEZE  
43670.17 SNCB HLE 2017 BLEUE / NMBS HLE 2017 BLAUW  
43670.19 SNCB HLE 2019 BLEUE / NMBS HLE 2019 BLAUW  
43670.20 SNCB HLE 2020 BLEUE / NMBS HLE 2020 BLAUW  
43670.22 SNCB HLE 2022 BLEUE / NMBS HLE 2022 BLAUW  
43670.23 SNCB HLE 2023 BLEUE / NMBS HLE 2023 BLAUW  
43670.24 SNCB HLE 2024 BLEUE / NMBS HLE 2024 BLAUW  
43670.25 SNCB HLE 2025 BLEUE / NMBS HLE 2025 BLAUW  
44051 COFFRET "FRECCIA DEL SOL" BASISDOOS  
- SNCB HLE 2008 BLEUE /  
NMBS HLE 2008 BLAUW  
- 1 VOITURE EUROFIMA 1ere Cl new N°  
1 EUROFIMA 1e Kl new N°  
- 1 VOITURE EUROFIMA 2eme Cl new N°  
1 EUROFIMA 2de Kl new N°  
- 1 VOITURE COUCHETTE Rose-Bleue new N°  
1 SLAAPWAGEN 16Bc new N°  
- 1 CHASSE PIERRE "MODELISTES"  
1 BAANRUIMER  
- 1 PLAQUETTE "FRECCIA DEL SOL" LAITON  
1 MESSINGPLAATJE "FRECCIA DEL SOL"  
\* NE SERONT PAS LIVRABLES SEPAREMENT  
ZIJN NIET AFZONDERLIJK VERKRIJGBAAR  
46327 SNCB WAGON CITERNE A BOGIES "ESSO"  
NMBS KETELWAGEN MET DRAAISTEL "ESSO"  
46416 SNCB WAGON COUVERT Gbs PORTE ARGENTEE NOUVEAU NUMERO  
NMBS GESLOTEN WAGEN Gbs NIEUWE NUMMER  
46570 SNCB WAGON KANGOUROU TRW ORANGE NOUVEAU NUMERO  
CONTAINER 40' "P&O"  
NMBS KANGOEROE WAGEN TRW ORANJE NIEUWE NUMMER  
46571 SNCB WAGON KANGOUROU TRW GRIS NOUVEAU NUMERO  
CONTAINER 40' "EVERGREEN"  
NMBS KANGOEROE WAGEN TRW GRIJS NIEUWE NUMMER

### JOCADIS

S.P.R.L.-P.V.B.A  
TRAINS & TRAMS MINIATURES  
TREINEN & TRAMS IN MINIATUUR  
Rue de Bruxelles - 53 - Brusselstraat  
B - ENGHEN - 7850 - EDINGEN

TEL.: 02/395.71.05  
FAX: 02/395.61.41



# Au Revoir ...

**DERNIERE  
MINUTE**

Vous avez dans les mains le dernier exemplaire de "Correspondance", du moins sous sa forme actuelle.

Vous n'êtes pas sans savoir que nous aménageons un nouveau local et cela coûte cher. Bien sûr nous faisons un maximum pour économiser de l'argent et nous essayons d'en trouver par tous les moyens. Par exemple, nous avons organisé une soirée cabaret, la bourse d'échange du 22 octobre, nous avons eu l'aide de sponsors, la souscription etc...

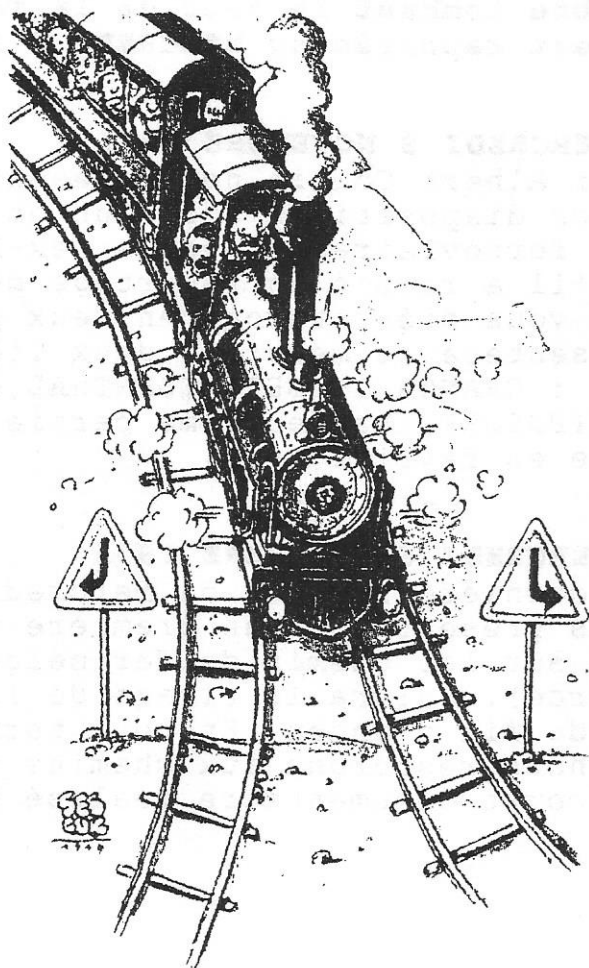
Ce n'est cependant pas assez et à l'instar de notre gouvernement, nous devons faire plus d'économies et trouver le moyen d'alléger nos dépenses. Après mûres réflexions, nous avons décidé la suppression de notre bulletin correspondance mais rassurez-vous, la suppression ne sera pas définitive. De toute façon, en tant que rédacteur en chef, je suis forcé de constater que très peu d'entre vous la lisent. A part l'éditorial et l'agenda, nos articles n'intéressent pas grand monde. Nous avons maintes fois demandé des articles "plus personnalisés", cela fut un échec total. Pourquoi continuer à dépenser de l'argent pour éditer une revue qui n'intéresse presque personne.



Soyez sans inquiétude, nous continuerons à vous faire parvenir trimestriellement un feuillet d'informations concernant les activités ferroviaires diverses ainsi que les dates et sujets des réunions de notre club.

Je suis certain que vous comprendrez la situation, et que grâce aux économies réalisées, et à la bonne volonté de chacun, nous espérons pouvoir utiliser nos locaux dans le courant de l'année 1996.

R. Orban.



# Vie du club



## MERCREDI 4 OCTOBRE 1995

Joseph Margraff nous présentera une cassette sur l'histoire de la Vennbahn. Ce document très intéressant sur le chemin de fer des Fagnes qui fut très important à son apogée. Un document, certes, très intéressant sur l'histoire de notre chemin de fer national.

**ATTENTION!!!** Le premier mercredi du mois de novembre tombant le jour de la Toussaint, la réunion est reportée au **MERCREDI 8 NOVEMBRE**.



## MERCREDI 8 NOVEMBRE 1995

Notre ami Albert Collin nous présentera une projection diapositives sur l'un de ses derniers périples ferroviaires. C'est en ex-Allemagne de l'Est qu'il a ramené un reportage photographique que nous vous présenterons en deux parties. Il vous présentera ce mercredi deux lignes à voies étroites : CRANZAHN-OBERWIESENTHAL et FREITAL-KURORT KIPSDORF. La deuxième partie vous sera présentée en février 1996.



## MERCREDI 6 DECEMBRE 1995

Pour la dernière réunion du mercredi de l'année nous vous présenterons en première partie une cassette sur les chemins de fer belges (cassette du commerce). Suivra le tirage de la super tombola de fin d'année. Et pour terminer cette soirée, nous resterons aux chemins de fer belges avec un court documentaire réalisé par la BRTN.