



CORRESPONDANCE

BULLETIN TRIMESTRIEL

AVRIL - MAI - JUIN 1999



**ASSOCIATION LIÉGEOISE DES
AMATEURS DE CHEMINS DE FER**

Bureau de dépôt: Liège X

Impasse de Vottem 92 4000 Liège

CORRESPONDANCE

BULLETIN TRIMESTRIEL

Rédacteurs en chef: Daine Roger, Fraikin Laurent, Magnée J-F
Editeur responsable: Albert Collin, rue des Cytises, 8 4000 LIEGE.

CORRESPONDANCE est le bulletin d'information de l'association Liégeoise des Amateurs de Chemins de Fer ASBL.

Abonnement (1 an, 4 numéros) : 100 BEF

Règlement au compte n° 001-2421017-70 de L'A.L.A.F. asbl.

Tout courrier concernant L'A.L.A.F asbl doit être adressé au secrétariat:

ADRESSE: Impasse de Vottem, 92 4000 LIEGE 04/225.13.88

Tout courrier concernant la revue doit être adressé à : Magnée JF
Impasse de Vottem, 92 4000 LIEGE 04/225.13.88

CORRESPONDANCE est envoyé gratuitement aux membres de l'A.L.A.F.

Les textes des articles signés n'engagent que la responsabilité de leurs auteurs.

Sauf stipulation contraire, les textes peuvent être reproduits librement avec la mention de la source et l'envoi d'un exemplaire de la publication au secrétariat de l'A.L.A.F. asbl.

Cependant, la publication d'article que nous empruntons à d'autres publications reste soumise à l'accord de celle-ci.

Photo de couverture:Locomotive électrique 2149 avec une rame de wagons trémies transportant de la chaux Visé (L. Fraikin)

*L'ALAF souhaite à ses membres et à leur
entourage une bonne fête de Pâques.*

1999

INFORMATIONS PRATIQUES.

Les heures d'ouvertures de notre local sont:

Le 1er mercredi de 19 h 30 à 22 h 30 (23 h au plus tard)

Les vendredis de 19 h 30 à 24 h 00.

Il est demandé à tous les membres de veiller à la propreté des locaux afin de maintenir le local en ordre et de faciliter la tâche des responsables du bar en ramenant au comptoir les vidanges, les verres et les tasses vides.

Merci d'avance.

Pour la bibliothèque:

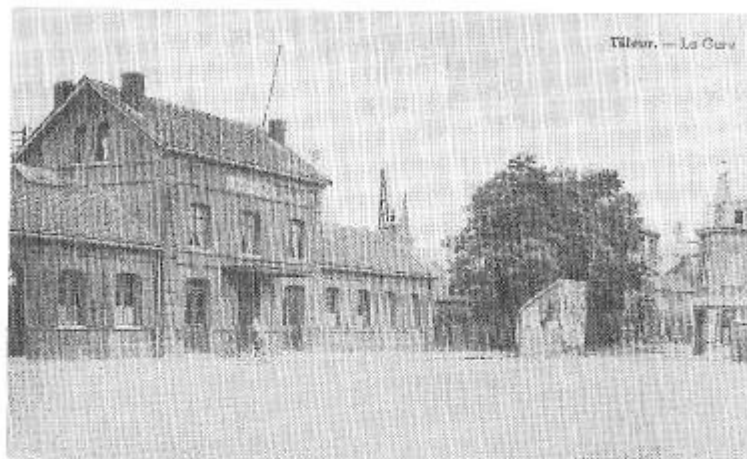
Celle-ci est ouverte le mercredi après la projection.

Les vendredis elle est ouverte tout au long de la réunion.

La personne de contact est Jean-François Magnée ou un membre du comité.

Le prix d'une location est de **20 BEF** par boîte avec un maximum de **3 boîtes**. La location est accordée pour une durée de **un mois**. En cas de retard de plus d'un mois, il sera demandé 50 BEF par boîte.

AVANT - APRES



GARE DE TILLEUR - DATE INCONNUE

GARE DE TILLEUR - JANVIER 1999

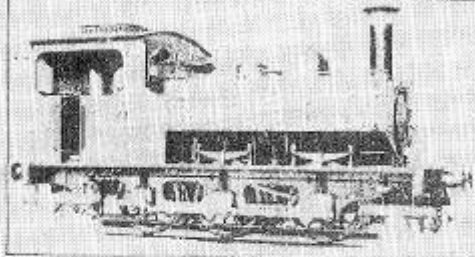


Carte: Collection J.-F. Magnée Photo: J.-F. Magnée

JOCADIS

SPRL JOCADIS P.V.B.A.
RUE DE BRUNELLES - 53 - BRUSSELSTRAAT
B - 11800 - EIDINGEN
TEL: 02/295.71.85 FAX: 02/295.61.41

S.N.C.B. - HO - TYPE 51 - HO - N.M.B.S.



JOC 01026

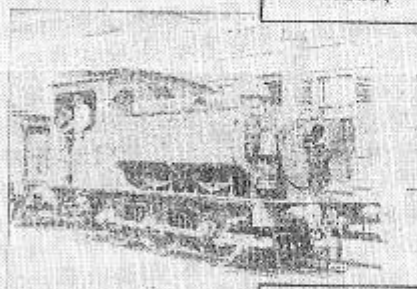
Locomotive à vapeur type
51

Bonne de construction

Plusieurs variantes
possibles

Leve NMBS Type 51 de
Hugo De Bot inclu

9.885,-



JOC 01026

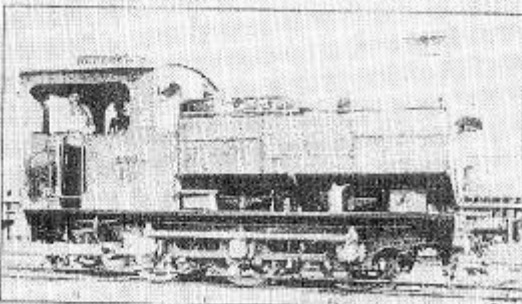
Stoomlocomotief
type 51

Bouwdone

Verscheidende
mogelijkheden van
opbouw

Roek NMBS Type 51 van
Hugo De Bot inbegrepen

9.885,-



A LA RENCONTRE DES MEMBRES

Suite à notre assemblée générale du 10 mars 1999, le Comité a décidé de reprendre le travail sur le réseau. Vous trouverez à la page 10 les travaux que nous envisageons de réaliser dans les prochaines semaines.

Afin de réaliser un réseau qui remporterait le maximum d'adhésion, nous aimerions mieux vous connaître.

Pour ce faire, nous souhaiterions avoir un éventail de votre savoir modélistique et de l'envie à partager ces connaissances avec d'autres.

C'est pourquoi nous vous demandons de répondre au petit questionnaire ci-après.

1. Quelle(s) échelle(s) utilisez-vous?
2. Etes-vous collectionneur? OUI - NON *
3. Avez-vous un réseau? OUI - NON *
4. Si non, envisagez-vous d'en construire un? OUI - NON *
5. Quelles époques? I - II - III - IV - V *
6. Quels Pays?

SNCB SNCF DB SBB/CFF CFL NS OU AUTRE?*

7. Quel système utilisez-vous?

2 RAILS - 3 RAILS *

8. Dans quel domaine du modélisme ferroviaire souhaitez-vous vous investir?

.....

.....

.....

9. Si vous possédez des connaissances en modélisme ferroviaire, seriez-vous d'accord de les expliquer aux autres membres du club lors d'atelier organisé à cet effet?

OUI - NON *

10. Si oui quelles connaissances avez-vous?

.....

.....

.....

.....

.....

.....

11. Quelles connaissances souhaiteriez-vous apprendre?

.....

.....

.....

.....

.....

12. Vos suggestions ou aspirations concernant le réseau?

.....

.....

.....

.....

.....

13. Désirez-vous rejoindre l'équipe de travail des vendredis?

OUI - NON *

Nom:..... Prénom:.....

A remettre au bar dans la boîte prévue à cet effet.

Merci de votre collaboration. Le Comité.

(* biffer la mention inutile.)

SPRL HENRY & DE WALEFFE

TOITURES, ZINGUERIE, ARDOISES, SANITAIRE



17, RUE DEHIN 4000 LIÈGE

RCLG: 200 626

14, RUE DE LONCIN 4340 AWANS

TVA: 462 720 286

Tél: (04) 226 21 63 - (04) 239 04 44 - GSM: 0477/ 34 96 43



MATERIEL ELECTRIQUE POUR INSTALLATIONS

vente en gros et particulier

Chaussée d' Ivoz, 91

4120 IVOZ-RAMET

041/36.69.27

EVOLUTION DE EL2010

En vue de l'exposition du 1er Week-End de novembre 1999, nous pouvons envisager différents travaux.

1. Décoration des voies posées, par exemple la ligne 125 déjà en chantier, la ballaster, construction des maisons derrière cette ligne et reconstruction de la cabine de block qui a mystérieusement disparu.

2. Aménagement des berges de la Meuse, mise en place des embarcations réalisées par Alain Lekeu, fabrication d'arbres et de végétation, mise en place de la centrale à béton réalisée par Patrick Suarez alias Pépé.

Réalisation de l'emplacement du marchand de matériaux de construction (ferrailleurs, ou autres).

3. Pour les électriciens, assurer un roulement sans problèmes du réseau. S' il y a des volontaires pour leurs donner un coup de main, vous en ferez des hommes heureux !!!

4. Toutes les idées pour animer le réseau sont les bien venues et nous pouvons en discuter ensemble lors de nos réunions des vendredis et ceci autour d'un table dans la convivialité retrouvée.

Roger Daine et JF Magnée

BOURSES ET MANIFESTATIONS

BOURSES

- Amay le 07/03/99, Gymnase Communal, rue de l'Hôpital.
- Woluwé Shopping Center le 18/04/99.
- Aywaille le 25/04/99, Salle St RAPHAEL (ASMOCO).
- Charleroi le 24/04/99, Palais des Expositions.
- Waremmes le 08 et 09/05/99, Euromodélisme.
- Liège le 09/05/99, rue Basse-Wez, 85.
- Sart St Laurent le 23/05/99, Hall Omnisports.
- Juslenville -Theux, le 24/05/99.
- Hoeselt le 06/06/99, Centre culturel
- Sclessin, le 20/06/99, ancienne école du château, rue de Berloz.

EXPOSITIONS

7^{ème} salon international du modélisme, le 24 et 25 avril à Charleroi. Palais des expositions, hall 2.

2^{ème} salon international du train miniature, du 13 au 16 mai 99. Casino de Blankenberge (Léopold III Plein).

AGENDA

Projections:

- Mercredi 7 avril 99 cassette vidéo présentée par J-P Dufays. "La vie à bord d'un restaurant "MITROPA" de la DB
- Mercredi 5 mai 1999, exposé et présentation par Monsieur Collier, du métro suspendu de WUPPERTAL. "Die Wuppertaler Schwebebahn".
- Mercredi 2 juin 99, Présentation par Pierre Ruiz d'une cassette vidéo éditée à l'occasion de la grande parade du matériel des SBB-CFF à Lausanne en juin 1997, pour le 150 ème anniversaire.

PETITES ANNONCES

Collectionneurs

En permanence Achat - Vente - Echange
matériel ferroviaire (MARKLIN - ROCO ...)

RAZIER JOSEPH 04/250.28.37 après 18 h.